

Si tu es d'accord pour participer à cette recherche, tu peux donner ta réponse en remplissant la partie ci-dessous !

LETTRE D'INFORMATION ET DE NON OPPOSITION ENFANT 8 ANS



Entoure la phrase correspondant à ton choix :

J'accepte de participer à cette étude

Je refuse de participer à cette étude

Fait à Grenoble, le

Nom, prénom ou signature de l'enfant

Signature du médecin

Suivi de l'Exposition à la Pollution Atmosphérique durant la Grossesse et Effet sur la Santé (SEPAGES)

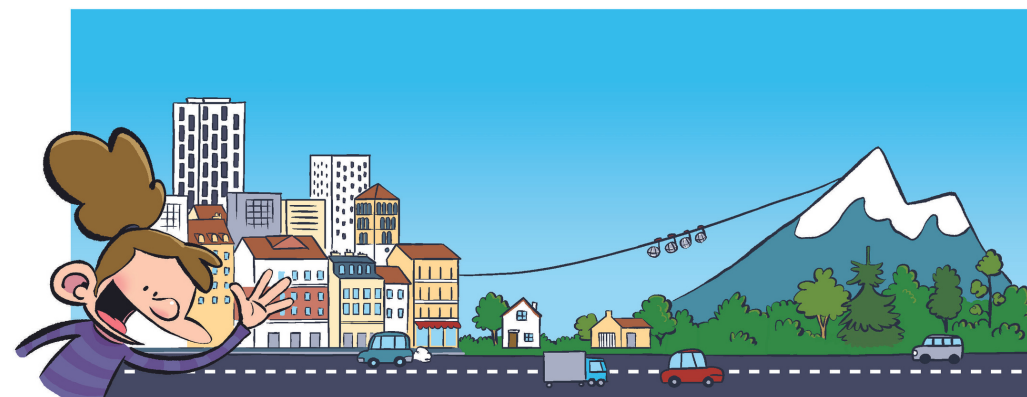
Depuis ta naissance, grâce à toi et des centaines d'autres enfants de la région grenobloise qui participent à l'étude SEPAGES, les chercheurs peuvent mieux comprendre les effets de la pollution sur la santé des enfants.

Il y a deux étapes pour cette nouvelle aventure : une semaine de mesures à la maison et une visite à l'hôpital. Bien évidemment, aucune des étapes n'est obligatoire. **Tu es libre de participer ou non !**

Cette année pour tes 8 ans, nous te proposons de participer à nouveau à l'étude SEPAGES.

Découvre dans ce document les différentes étapes. Sur la dernière page, indique si tu acceptes d'y participer.

Merci pour ta
participation
et à bientôt !



Illustrations : ©Giovanni Jouzeau

Numéro IDRCB : 2013-A01491-44

Numéro promoteur : 1337

Promoteur : CHU Grenoble Alpes

Délégation à la Recherche Clinique et à l'Innovation

CS 10217, 38043 Grenoble cedex 09

Tel : 04 76 76 84 55 - Fax : 04 76 76 52 21

<https://cohorte-sepages.fr/fr>



VISITE À L'HÔPITAL COUPLE ENFANT

Tu iras à cette visite avec l'un de tes parents. Pendant cette visite :

- Tu réaliseras des « jeux » sur un ordinateur comme mémoriser une série de chiffres ou reconnaître une image parmi d'autres.
- Nous mesurerons ta taille et ton poids.
- Nous mesurerons ta masse musculaire, la puissance de ton souffle et les battements de ton cœur.



- Nous mesurerons ta vue.
- Nous regarderons si tu as des allergies.
- Nous prendrons une photo de tes yeux.
- Nous ferons une prise de sang. Grâce à une crème anesthésiante, cela ne te fera pas mal.



- Avec des petits bâtonnets en coton nous frotterons tout doucement l'intérieur de tes joues et de tes narines.
- Tu cracheras dans un petit tube.
- Nous couperons trois petites mèches de tes cheveux.



Cette visite durera environ 2 heures.

Pendant la visite tu pourras refuser certaines mesures. Il suffira de le dire à la personne de l'équipe SEPAGES qui sera là ou au parent qui t'accompagne.

SEMAINE DE MESURE PERSONNELLE A LA MAISON

Avant ou après la visite à l'hôpital, pendant 7 jours :

- Tu feras pipi dans un flacon matin et soir.
- Tes parents prendront un petit morceau de ton caca.
- Tu auras un petit sac à dos dans lequel se trouvent des capteurs de pollution : tu prendras ce sac à dos chaque fois que tu sortiras de chez toi.
- Tu porteras, autour de la taille, un petit boîtier noir qui s'appelle un accéléromètre.

PARTICIPER ? A QUOI ÇA SERT ?

Ta participation permet aux chercheurs de comprendre quels polluants sont mauvais pour la santé des enfants. Les résultats de cette étude pourront aider à mettre en place des règles pour protéger la santé des enfants.

EST-CE QUE JE SUIS OBLIGÉ(E) DE PARTICIPER ?

Non, c'est toi qui décides. Tu peux accepter ou refuser même si tes parents sont d'accord pour ta participation. À tout moment, tu peux arrêter de participer. Il te suffit de le dire aux personnes de l'étude SEPAGES.

